

宇和島市地域支え合い センターだより

第3号

令和2年12月発行

発行 / 宇和島市地域支え合いセンター

Topics

新しい転居先で「こんな悩みありませんか？」

平成30年7月豪雨災害からまもなく2年半。応急仮設住宅を退去される方も多くなり、住み慣れた地域や新たな場所で生活をスタートされる世帯が増えてきました。

しかし、新しい生活拠点で「新たな悩みや不安」を抱えている方もおられます。心配ごとなどございましたらお気軽にご相談ください。

連絡先 0895-52-3115

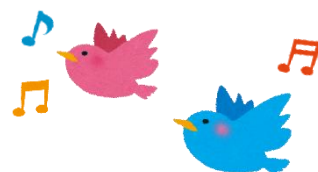
※地域支え合いセンターについての詳細は、裏面をご覧ください。

- ☹️ 近所に知り合いがほしい
- ☹️ 新しい地域に馴染めない
- ☹️ 土地勘がなく生活が不便
- ☹️ 環境が変わり不安だ など



News

～笑顔もどる♪笑い声響く～ 「だんだんミニサロン」再開！



新型コロナウイルス感染拡大防止のため自粛していた『だんだんカフェ』ですが、感染予防対策を取りながら、約半年ぶりに再開しました。名称も『だんだんミニサロン』に変更！この日、集まりを楽しみにされていた地域の方たちが久しぶりに公民館に集い、簡単な体操をしたり輪投げをしたり♪「集まる機会がなくなっとなつたけん、みんなとおしゃべりできて楽しい！」と、大変喜ばれました。



❁ 日時 / 毎月第3水曜日

13:30～15:00

(フジ吉田店、吉田公民館等にチラシ設置します)

❁ 会場 / 吉田公民館

どなたでも参加できます♪ (申込不要・参加無料)
集って、笑って、楽しいひと時を過ごしましょう♪
ご近所お誘い合わせて、是非お気軽にご参加ください！

地域支え合いセンターとは…

宇和島市社会福祉協議会が宇和島市より委託を受け、西日本豪雨災害により被災された方々の支援機関として、平成 30 年 10 月に開設されました。

センター職員がご自宅を訪問し困りごとの相談に応じるほか、地域の皆さんとともに集会所でのサロン活動などの交流の場づくりのお手伝いをしています。

個別訪問

生活再建に向けての相談をはじめ、再建後に抱える不安や悩みに寄り添います。



サロン活動

ニーズに応じて、吉田町内を中心に各地で開催しています。



情報提供

生活再建に必要な情報を分かりやすくお伝えします。また、新たな地域で生活を始められた方へ、地域情報をまとめたマップの作成・配布などを行います。



お気軽に
ご相談ください。



関係機関との連携

行政やNPO、ボランティア団体と連携し、困りごとの解決策を一緒に考えます。



お問合せ先

宇和島市地域支え合いセンター
(宇和島市社会福祉協議会 吉田支所内)

〒799-3703 宇和島市吉田町東小路甲 58-5

TEL : 0895-52-3115 <<開所時間 午前 8 : 30~午後 5 : 00>>