

# 地域支え合い センターだより

発行日/令和5年1月

国がすすめる

## 重層的支援体制整備事業 の取り組みが始まっています！

この「重層的支援体制整備事業」は子ども、障がい、高齢、生活困窮と分野別(縦割り)ではなく、暮らしの中で起こった困りごとやニーズを包括的に支援することを目的としています。支え合いセンターでは、今年度より宇和島市から受託して次のような取り組みを進めています。

### 宇和島市地域支え合いセンター

#### (1) 相談員・コーディネートの設置

##### 相談支援

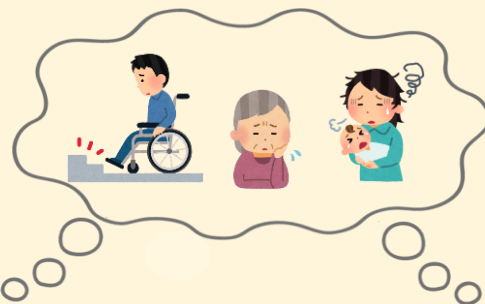


相談員(佐藤)

- 各種相談の対応
- 適切な専門機関等に橋渡し
- 解決策を一緒に考える
- 継続的な伴走型支援

【アウトリーチ等を通じた継続的支援事業】

どんなことでもお気軽にご相談、ご連絡ください。  
私たちがご相談に応じます。



##### 地域づくり支援



コーディネーター(小林)

- 見守り、支え合い活動の充実
- 居場所や多様な場づくり
- 必要なしくみづくり



【共助の基盤づくり事業】

##### 参加支援

必要に応じて、地域の集い場や社会活動へ参加を促進します。

いきがい、やりがい、つながり

#### (2) 取り組み内容



被災された方々の集いの場を応援します。



ご自宅に訪問してお話しを聞くことも可能です。



傾聴や認知症について講座を開催しています。



住民同士の支え合い活動を推進しています。

# 吉田中学校 3年生 認知症サポーター誕生！



吉田中学校では、5月に福祉学習として高齢者疑似体験・車いす体験学習を実施。その後10月には、認知症キャラバンメイトである社協職員が講師となり、認知症について学びました。

地域の方4名にもご協力いただき、「家族が認知症になったら、どうする？」「自分が認知症になったら、どうしてほしい？」をテーマにグループワークを行い、困ることや自分たちにできることは何かあるのか、意見を出し合いました。

認知症の方や家族・友達・地域の方々に対して、  
“優しく”、“温かく”、気にかけてくれる仲間が増えました



お知らせ

## 『だんだんサロン』 毎月第3水曜日

日時 令和5年1月18日(水)  
13:30~15:00

会場 吉田公民館 1階研修室

内容 脳トレ、タオル体操、レクリエーション  
茶話会など (無料)

どなたでもお気軽にお越しください♪



【発行・問合せ先】

宇和島市社会福祉協議会 吉田支所  
宇和島市 地域支え合いセンター  
〒799-3703 宇和島市吉田町東小路甲58-5  
TEL (0895)52-3166

